

物流施設が求める本当の床づくり



床表面剥離のリスクを軽減させる モノリスオリジナルプラステック鍍による仕上げ

再振動締固めラスターフローアー工法
(プラクティス社とのコラボによる施工)
手抜きなしの密実な床仕上げ

光沢レイヤー工法(モノリスオリジナル)
※P★に詳しい施工を紹介

施工実績 2016

- MFLP平塚 (三井不動産)
- Land port 八王子 (野村不動産)
- Land port 小牧 (野村不動産)
- GLP川島 (グローバル・ロジスティック・プロパティーズ)
- GLP柏II (グローバル・ロジスティック・プロパティーズ)
- 他

事業内容

総合建築事業

- ・建設工事に関するご相談(調査・診断)
- ・左官・土間工事一式
- ・特許工法・特殊工法(再振動・真空 他)
- ・リフォーム・インテリアデザイン工事一式
- ・外構エクステリア工事一式

不動産事業部

- ・不動産売買・仲介・管理
- ・中古住宅買付・リノベーション販売
- ・相続対策資産運用に関するご相談

投資事業部

- ・株式投資

機械販売

- ・リース事業部
- ・土間特許工法に関する機械

人材派遣事業

- ・建設施工管理業務
- ・建設専門職人不足のご相談

レジャーアクティビティ事業部

- ・各種イベント企画・開催



代表取締役 川村 剛

TEL.045-476-0611 FAX.045-476-0612

一級建築施工管理技士 / 一級左官技能士 / 宅地建物取引士
〒222-0033 神奈川県横浜市港北区新横浜2-2-8 新横浜ナラビル9F

・不動産取引業 神奈川県知事免許(1)第28839号
・特定派遣業 特14-305491
・総合建設業 神奈川県知事許可(般-25)第79114号



MONOLITH
CORPORATION

モノリスコーポレーション株式会社

<http://monolith-c.co.jp>

物流倉庫は床が命 — 技術と機械化のコラボレーション —

モノリスコーポレーション株式会社 / GM 亀井昭利

◆はじめに

物流倉庫において床の要求品質が年々高くなってきた。

様々なコンクリート床下地の中でも、物流床の難易度は高い。表面強化材の下地ではあるが、仕上がりがそのまま品質に反映される。

私共は床専門会社としてエンドユーザーが満足して頂ける床づくりをテーマに、最新の施工機械や施工手順を追求している。

◆再振動締固めラスターフロー工法

再振動締固めラスターフロー工法とは、耐久年数が長く、コンクリートひび割れを抑制した工法として提案するモノリスコーポレーションと、物流床最終仕上工事で実績のあるプラクティス社とが業務提携した画期的な床一括施工である。互いの最新技術を融合させることで、安定した高品質床を実現した。

再振動締固めラスターフロー工法の特長を次に示す。

①高品質を確保

不陸とクラックを最大限抑制した床下地と米国ラテクリート製の浸透性表面強化剤を絶妙のタイミングで塗布することで、耐久性を高め防塵効果を発揮する。

また、特殊ダイヤモンド研磨機で床表層部を最終研磨することで、表面硬度を高め粉塵を軽減させる。

エンドユーザーは、ワックスがけや定期的な補修は不要で水洗い程度で、美観が維持され経済的である。

②工程遵守

天気や外的要因による急な工程変更にも2社のコラボにより柔軟に対応が可能で、工程を遵守できる。

③元請管理の軽減

土間工・左官工・内装仕上工・研磨工・クリーニング工と多種業種が混在し形成されてきた物流床を元請担当者と当社担当責任者との打ち合わせだけに軽減され、要求品質を維持できる。

④労働力の確保

特約店システムにより、人材確保を強化し全国で再振動締固めラスターフロー工法の施工を可能にした。

⑤信頼の確保

物流床の下地専門会社と最終仕上会社との一括施工により、品質の安定と瑕疵部分の対応の迅速化を図った。

◆KL工法(光沢レイヤー工法)

KL工法は、工期や施工性に制約のある現場でも高品質な床を実現する工法である。

再振動締固めラスターフロー工法は最終仕上げが特殊研磨機による磨き仕上げに対し、KL工法(光沢レイヤー工法)は、コンクリート打設日に最終仕上げを行う工法である。

しかしながら、コンクリート強度も発現しない状況で表面だけを鏡面に仕上げすることは非常に高い技術力が要求される。

また、床表面を鏡面にするには、機械に装着させた金縷を高速回転で回さなければ鏡面仕上げにはならない。

表面硬度や緻密性、粉塵抑制のためには鏡

面仕上げは必要なことであるが、過剰に施工すると将来表面剥離の問題が生じる。

当社は仕上縷を金縷から、コンクリート表面を傷つけないために、特殊プラスチック縷を使用することで、焼付け過ぎない床表面を実現させた。

◇おわりに

物流倉庫は床が命の言葉通り、高品質な床創りには、計画・手順・施工・管理が大切である。工夫・手間を惜しむことなく施工することが物流床の原点である。

問い合わせ先

モノリスコーポレーション株式会社
(株)プラクティス 横浜営業所

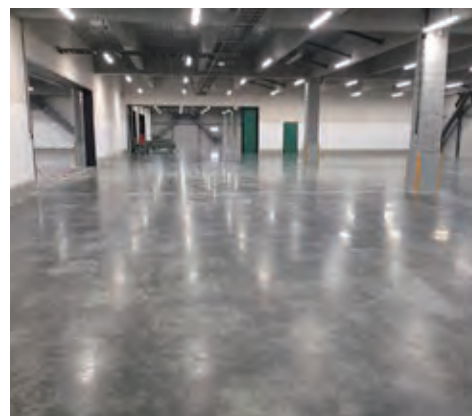
TEL.045-476-0611

<http://www.monolith-c.co.jp>

再振動締固めラスターフロー工法



MFLP平塚



GLP柏II

KL工法(光沢レイヤー工法)



KL工法による床仕上げ



自社開発の特殊プラスチック縷(特許出願中)